



マナーミステリー没入空間 mystery mansion dofs

レンタルルーム利用マニュアル



禁止／注意事項

- ・ 使用後は清掃をお願いします。
- ・ 室内は完全禁煙です。
- ・ 室内のレイアウトを変更した場合は、必ず元に戻してからご退出ください。
- ・ お持込み頂いたものは全てお持ち帰りください。
- ・ トイレのゴミ箱も含め、ゴミは全てお持ち帰りください。
(※万が一、スペース内にゴミを置いて行かれた場合は廃棄に掛かる料金をお支払いいただきます。)
- ・ 飲食物の持ち込みは可能ですが、匂いの強いものはご遠慮ください。
- ・ ご予約時間ちょうどから入室可能です。
- ・ ご予約時間内に完全撤収をお願いします。
(※悪質な利用があった場合には、追加料金のご請求と今後のご利用を控えていただく場合がございます。)
- ・ 電子機器類の貸し出しも行っておりますが、故障等によりお客様にご迷惑をお掛けした場合の賠償や補償は致しかねます。特に有償イベントでのご利用の際は、イベント開催に必須な備品はお客様にてご準備ください。
- ・ 備品は直前のご利用状況により破損等が発生している場合がございます。
- ・ お客様の故意または重大な過失によって、店内内装及び物品の破損や汚れが生じた場合は実費をご請求させていただきます。
- ・ 退店時にエアコンや空気清浄機、照明など電子機器類の電源停止をお願いします。

※スタッフルーム（カーテン奥）は立ち入り禁止です。



2.目次

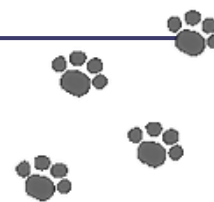
1.禁止／注意事項	P 1
2.目次	P 2
3.店内設備・備品一覧	P 3
4.店内写真	P 4
5.各種使用方法	
入退出方法	P 5
照明	P 6
照明 一部のライトが反応しない場合	P 7
音響 (Bluetoothスピーカー)	P 8
プロジェクター	P 9
デジタルタイマー	P 1 0
エアコン・空気清浄機	P 1 1
アロマディフューザー	P 1 2
トイレ	P 1 3
6.備品	P 1 4～1 5
ボードゲーム	P 1 6



各ページの左下のアイコンをクリックすると
目次に戻ることができます。



3. 店内設備・備品一覧



【店内設備】

- Wi-Fi (無線LAN)
- 電源、コンセント
- 照明設備
- プロジェクター
- デジタルタイマー
- エアコン
- 空気清浄機
- アロマディフューザー
- トイレ(男女共用)
- 防犯カメラ

【備品】

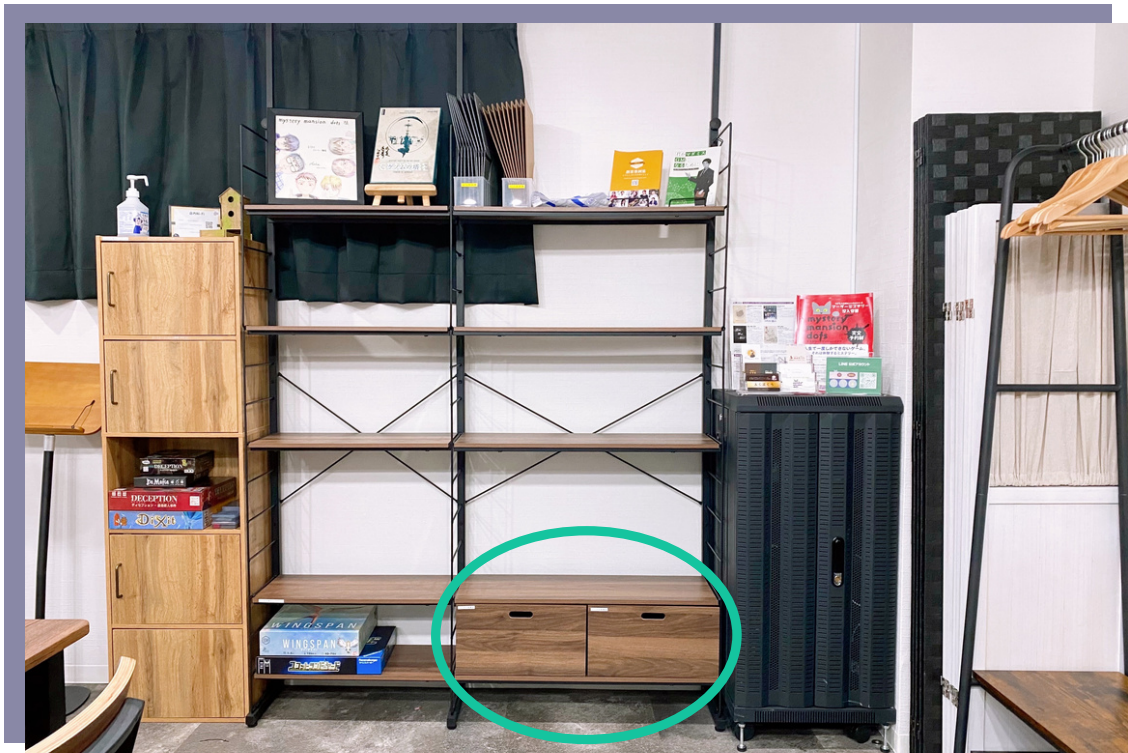
- 椅子(14脚～)
- テーブル(5卓)
- 公演台
- 譜面台
- HDMIケーブル(2本)
- コード類
- 事務用備品(ペン、バインダー、卓上タイマー)
- Bluetoothスピーカー
- パーテーション
- カードマット
- 除菌スプレー
- パネルスタンド
- 各種ボードゲーム

4. 店内写真

※退出時は現状復帰をお願いします。



レンタル用の備品は、写真○部分の引き出しの中にあります。



-入退出方法-



入室方法

- (1)
扉の白い端末をタッチすると、数字が表示されます。
ご予約メールに記載の6桁のPINコードを入力後、
✓マークを押すとロックが解除されます。

ドアノブを横向きにしてご入室ください。



- (2)
入室後、左手側の壁にあるスイッチを押すと
入口付近の明かりが点きます。

ドアノブを縦向きにさせていただくと防音性が高まります。



退出方法

- (1)
ドアノブが横向きの状態、画像の○部分を下に
引っ張ると扉を開けることができます。

- (2)
退出後は自動で扉がロックされます。
ドアノブを縦向きの状態にしてお帰りください。

-照明-

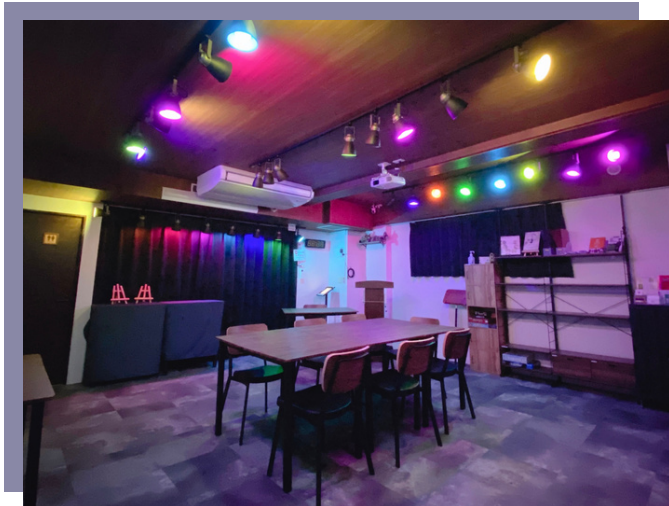


点灯方法

- (1)
iPadのホームボタンを押します。
 - (2)
【走る】を押すと該当の明るさの照明が点きます。
- 反応しにくい場合は付属のタッチペンをご利用ください。
設定画面になってしまった場合は【戻る】ボタンを押してください。

※他のボタンは押さないでください！

画面を下にスクロールしていただくと様々なパターンの照明をお選びいただけます。
ご使用シーンにあわせてご利用ください。



消灯方法

消灯の【走る】ボタンを押してください。
15分後、自動的にiPadの画面が消えます。

-照明- 一部のライトが反応しない場合



対処法

(1)
LED電源スイッチのカバーを開け、
電源をOFFにしてください。

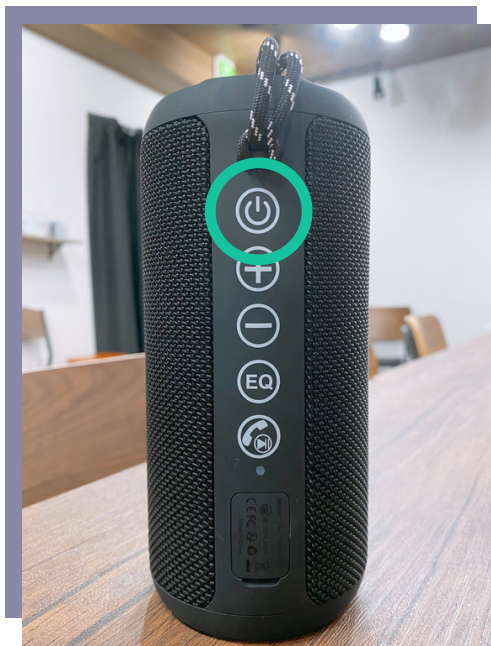
5秒後、電源をONにしてください。



(2)
10秒以上待つてから、
再度iPadの操作をしてください。

※短時間にLED電源スイッチのON/OFFを繰り返さないでください！
LEDの接続が切れてしまいます。

-音響(Bluetoothスピーカー)-



使用方法

(1)

【電源】ボタンを長押しします。
電源がONになります。

(2)

お持ちのデバイスのBluetoothを【X10】に接続して
ご使用ください。

【+】 【-】 ボタンで音量を変更できます。

終了するには

【電源】ボタンを長押しします。
電源がOFFになります。



-プロジェクター-



使用方法

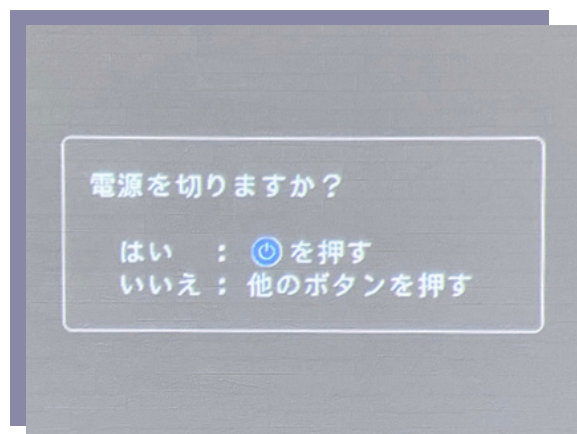
(1)
壁にかかっているHDMIケーブルをお持ちのPCに
繋ぎます。

HDMIケーブルは二ヶ所がございます。



(2)
リモコンでプロジェクターの【電源】を入れます。
しばらくすると壁に画面が映ります。

映らない場合は、リモコンの【HDMI】のボタンを
押して入力モードを「HDMI1」もしくは
「HDMI2」に切り替えてご使用ください。



終了するには

(1)
リモコンの【電源】ボタンを押すと画面に
「電源を切りますか？」と表示されるので、
もう一度【電源】ボタンを押して「はい」を選択
してください。

(2)
PCからHDMIケーブルを抜き、ケーブルを
元の状態にお戻しください。



-デジタルタイマー-



使用方法

(1)
電源は常時ON（時計モード）になっています。

リモコン中央の【タイマー】ボタンを押すとタイマーモードに変わります。

(2)
【時】【分】【秒】ボタンを押すことで任意の時間をセットすることができます。

【分】ボタンと【秒】ボタンを同時に押すとリセットすることができます。

(3)
右上の【タイマー開始/停止】ボタンを押すとタイマーがスタートします。
もう一度押すことで停止できます。



使用后

リモコン中央の【タイマー】ボタンを押して時計モードに戻してください。

電源はONのままをお願いします。

-エアコン-



ご使用後は必ず電源OFFをお願いします。

反応しにくい場合はリモコンをエアコン本体に向けてご使用ください。

-空気清浄機-



電源は常にONのままでお願いします。



-アロマディフューザー-



使用方法

(1)
本体の蓋を外し、付属のカップを使って水を入れます。



(2)
お好みの香りのオイルを2、3滴ほど水に垂らします。



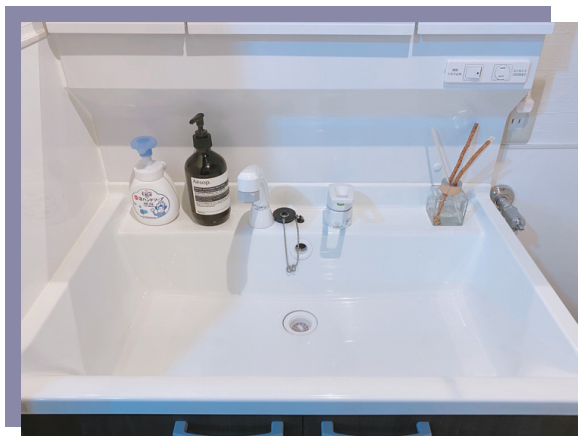
(3)
リモコンの【電源】ボタンを押します。
しばらくするとアロマの香りが広がります。

使用後

使用後、水が残っている場合は捨ててください。

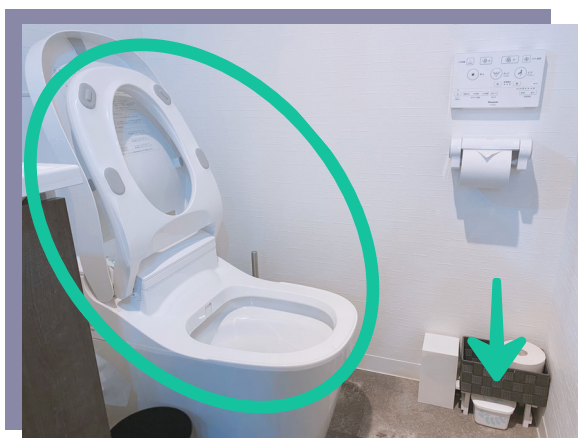
リモコンの【電源】ボタンを押します。
電源がOFFになります。

-トイレ-



使用後

(1)
洗面台の水気をふき取ってください。



(2)
清掃用品を使って便座の裏も清掃をお願いします。
清掃後は蓋を閉めてください。



(3)
トイレットペーパーを三角折りにしてください。



(4)
備え付けのビニール袋にゴミを入れてお持ち帰り
ください。(サニタリーボックスも含む)

(5)
トイレ内の電気を消してください。



マードーミステリー没入空間

mystery mansion dofs

6. 備品



椅子 × 10



椅子 × 4



椅子 × 4



テーブル × 5



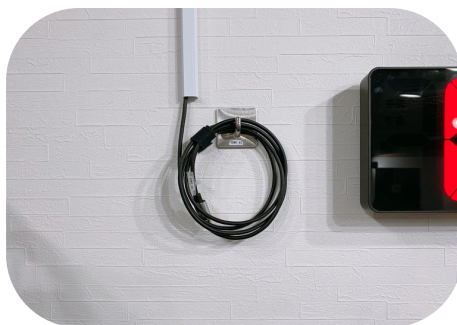
公演台



譜面台



HDMIケーブル 1



HDMIケーブル 2



コード類



ペン



バインダー



卓上タイマー



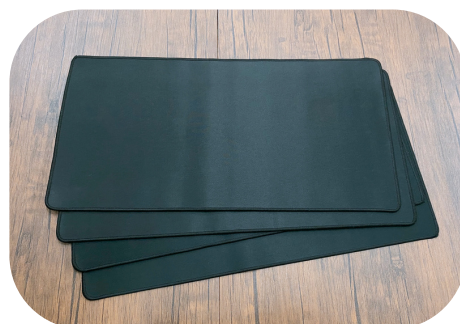
Bluetoothスピーカー



パーテーション×2



パーテーション



カードマット



パネルスタンド×2



除菌スプレー





マールダーミステリー没入空間

mystery mansion dofs

ボードゲーム

